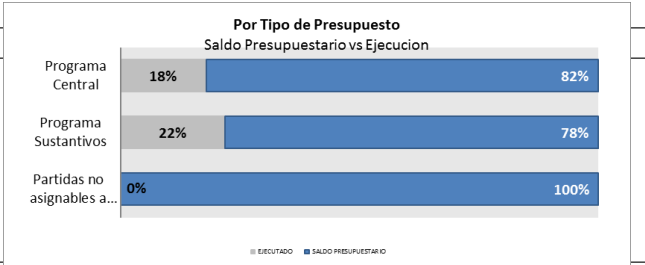


**3. CUADROS DE EJECUCION DE GASTOS**

**3.1 - POR TIPO DE PRESUPUESTO**

DESCRIPCION	SUPUESTO VIGE	EJECUTADO	IO PRESUPUEST	%
<b>Por Tipo de Presupuesto</b>				
1- Programa Cen	591.991.547.796	105.976.965.622	486.014.582.174	18%
2- Programa Sus	956.677.159.730	208.944.201.905	747.732.957.825	22%
3- Partidas no asi	1.112.285.005	-	1.112.285.005	0%
<b>TOTAL</b>	<b>1.549.780.992.533</b>	<b>1.167.527.123.4</b>	<b>1.234.859.825.00</b>	<b>20%</b>



DESCRIPCION	IO PRESUPUEST	EJECUTADO
Programa Centra	82%	18%
Programa Sustan	78%	22%
Partidas no asign	100%	0%
<b>TOTAL</b>	<b>260%</b>	<b>40%</b>

**3.2 - POR FUENTE DE FINANCIAMIENTO**

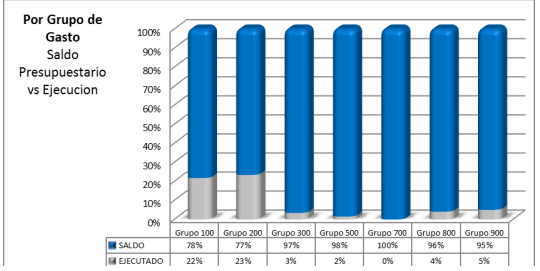
10 - Recursos de	1.018.753.028.422	239.052.012.227	779.701.016.199	23%
20 - Recursos del	55.000.000.000	-	55.000.000.000	0%
30 - Recursos Ins	476.027.964.105	75.869.155.300	400.158.808.805	16%
<b>TOTAL</b>	<b>1.549.780.992.533</b>	<b>314.921.167.527</b>	<b>1.234.859.825.00</b>	<b>20%</b>



DESCRIPCION	EJECUTADO	%
10 - Recursos de	239.052.012.227	76%
20 - Recursos de	-	0%
30 - Recursos Ins	75.869.155.300	24%
<b>TOTAL</b>	<b>314.921.167.527</b>	<b>100%</b>

**3.3 - POR GRUPO DE GASTOS (F.F. 10 + 20 + 30)**

100 Servicios Pe	1.160.001.096.767	252.705	907.296	22%	78%
200 Servicios No	253.666.072.490	59.387.379.496	194.278.692.994	23%	77%
300 Bienes de Cc	22.186.888.880	764.204.879	21.422.684.001	3%	97%
500 Inversión Fis	103.298.101.289	1.618.033.382	101.680.067.907	2%	98%
700 Servicio de l	1.112.285.005	-	1.112.285.005	0%	100%
800 Transferenci	3.788.180.000	155.643.776	3.632.536.224	4%	96%
900 Otros Gastos	5.728.368.100	290.460.570	5.437.907.530	5%	95%
<b>TOTAL</b>	<b>1.549.780.992.533</b>	<b>314.921.167.527</b>	<b>1.234.859.825.00</b>	<b>20%</b>	<b>80%</b>



DESCRIPCION	EJECUTADO	EJECUTADO	IO PRESUPUEST	EJECUTADO	SALDO
Grupo 100	1.160.001	252.705	907.296	22%	78%
Grupo 200	253.666	59.387	194.279	23%	77%
Grupo 300	22.187	764	21.423	3%	97%
Grupo 500	103.298	1.618	101.680	2%	98%
Grupo 700	1.112	-	1.112	0%	100%
Grupo 800	3.788	156	3.633	4%	96%
Grupo 900	5.728	290	5.438	5%	95%
<b>TOTAL</b>	<b>1.549.781</b>	<b>314.921</b>	<b>1.234.860</b>	<b>20%</b>	<b>80%</b>