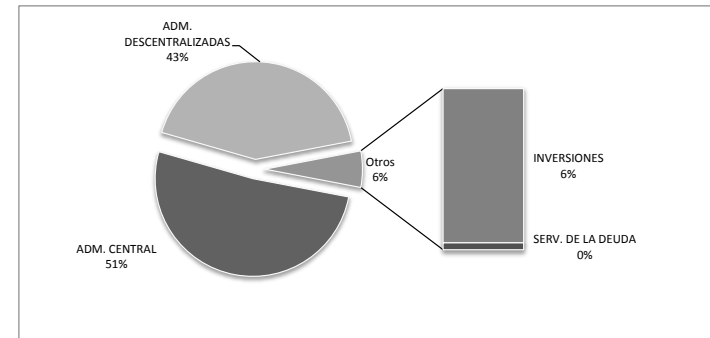


PRESUPUESTO EJERCICIO FISCAL 2014
EJECUCION PRESUPUESTARIA DE GASTOS AL 31 DE DICIEMBRE DE 2014
Por Programas y Subprogramas
CONSOLIDADO (F.F. 10 + F.F. 20 + F.F. 30)

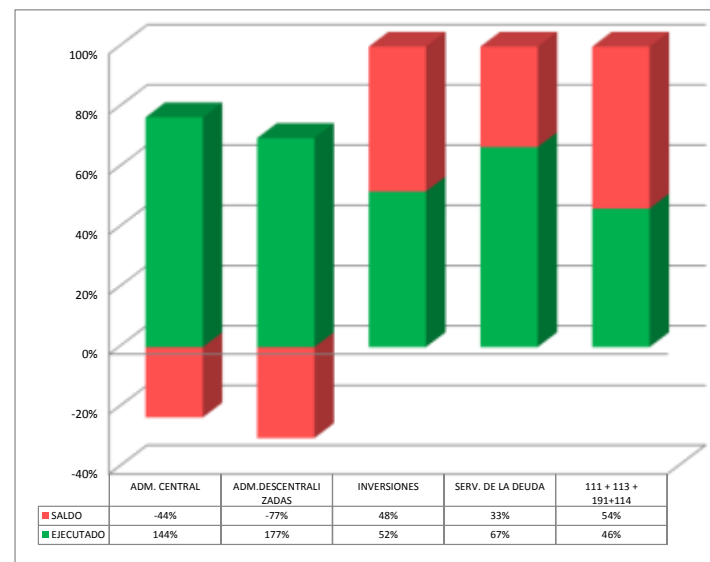
DESCRIPCION	PRESUPUESTO VIGENTE	EJECUTADO	SALDO PRESUPUESTARIO	% EJEC.
PROGRAMAS DE ADMINISTRACION	238.516.532.894	218.121.401.726	20.395.131.168	91%
Gestión Administrativa Y Financiera	225.762.319.789	206.427.639.551	19.334.680.238	91%
Auditoría General Interna	5.909.098.609	5.581.338.998	327.759.611	94%
Ética Judicial	696.953.326	568.713.665	128.239.661	82%
Comunicación Institucional	6.148.161.170	5.543.709.512	604.451.658	90%
PROGRAMAS DE ACCION	769.701.209.654	712.397.664.290	57.303.545.364	93%
Conducción Superior	62.491.126.571	58.950.371.620	3.540.754.951	94%
Asistencia Juris.,Estrat. Y Apoyo Inst.	28.161.701.575	26.901.662.678	1.260.038.897	96%
Contaduría General De Los Trib.	3.969.337.395	3.590.743.883	378.593.512	90%
ADMINISTRACION DE JUSTICIA			-	
Capital	90.570.907.372	84.501.185.010	6.069.722.362	93%
Concepción	41.721.563.778	38.011.438.627	3.710.125.151	91%
San Pedro	26.531.942.891	25.201.393.954	1.330.548.937	95%
Cordillera	24.687.564.695	22.817.547.874	1.870.016.821	92%
Guaira	27.637.602.690	26.423.662.341	1.213.940.349	96%
Caaguazú	32.521.327.050	31.290.343.500	1.230.983.550	96%
Caazapá	22.526.764.661	21.128.527.083	1.398.237.578	94%
Itapúa	42.260.607.026	40.205.848.934	2.054.758.092	95%
Misiones	17.697.785.287	16.637.710.430	1.060.074.857	94%
Paraguari	22.087.234.749	20.878.434.528	1.208.800.221	95%
Alto Paraná	58.257.131.474	55.393.930.351	2.863.201.123	95%
Central	71.002.741.342	64.391.707.469	6.611.033.873	91%
Ñeembucú	21.966.863.366	20.838.429.329	1.128.434.037	95%
Amambay	22.466.369.626	21.001.270.552	1.465.099.074	93%
Canindeyú	17.685.094.638	16.944.031.541	741.063.097	96%
Presidente Hayes	13.135.395.705	11.416.942.199	1.718.453.506	87%
Boquerón	11.310.984.569	9.950.928.810	1.360.055.759	88%
Alto Paraguay	7.446.298.896	5.435.459.140	2.010.839.756	73%
REGISTROS PUBLICOS DE LOS BIENES Y AUTOMOTORES			-	
Dir. General de los Registros Públicos	44.272.892.981	40.687.227.466	3.585.665.515	92%
Registro Automotor	39.964.394.159	32.201.977.562	7.762.416.597	81%
Dirección De Marcas Y Señales	3.477.934.230	3.153.633.078	324.301.152	91%
CIEJ	4.931.385.443	4.411.584.038	519.801.405	89%
Sistema Nacional de Facilitadores Judiciales	4.073.414.128	3.755.508.477	317.905.651	92%
Auditoría de Gestión Jurisdiccional	4.450.480.919	4.160.838.198	289.642.721	93%
Dirección de Asuntos Intern. e Integridad Inst.	2.349.719.980	2.072.354.025	277.365.955	88%
Instituto de Investigaciones Jurídicas	44.642.458	42.971.593	1.670.865	96%
PROGRAMAS DE INVERSION	109.620.440.417	56.910.824.817	52.709.615.600	52%
Construcción Palacios de Justicia	95.140.853.865	52.375.518.657	42.765.335.208	55%
PROCAR	4.104.921.670	1.413.983.116	2.690.938.554	34%
Fortalecimiento Institucional	10.374.664.882	3.121.323.044	7.253.341.838	30%
PROGR. DEL SERV. DE LA DEUDA PUBLICA	3.812.215.990	2.540.719.269	1.271.496.721	67%
TOTAL GENERAL	1.121.650.398.955	989.970.610.102	131.679.788.853	88%

Porcentaje de Participación en la Ejecución Total



Total Ejecutado, incluido 111-Sueldos, 113-Gastos de Repres. y 191-Subsidio para la Salud.

Porcentaje de Participación en la Ejecución Total



Del total EJECUTADO, se excluyen las Remuneraciones Básicas (111-113-191)

Del total VIGENTE, G. 151.000 millones se encuentra sobrestimado con F.F. 30-Rec. Inst.